

Photo aérienne © Géoportail IGN, 2021 - Ech. 1/1250^{ème}





Avant le départ



En cours de route



A l'arrivée



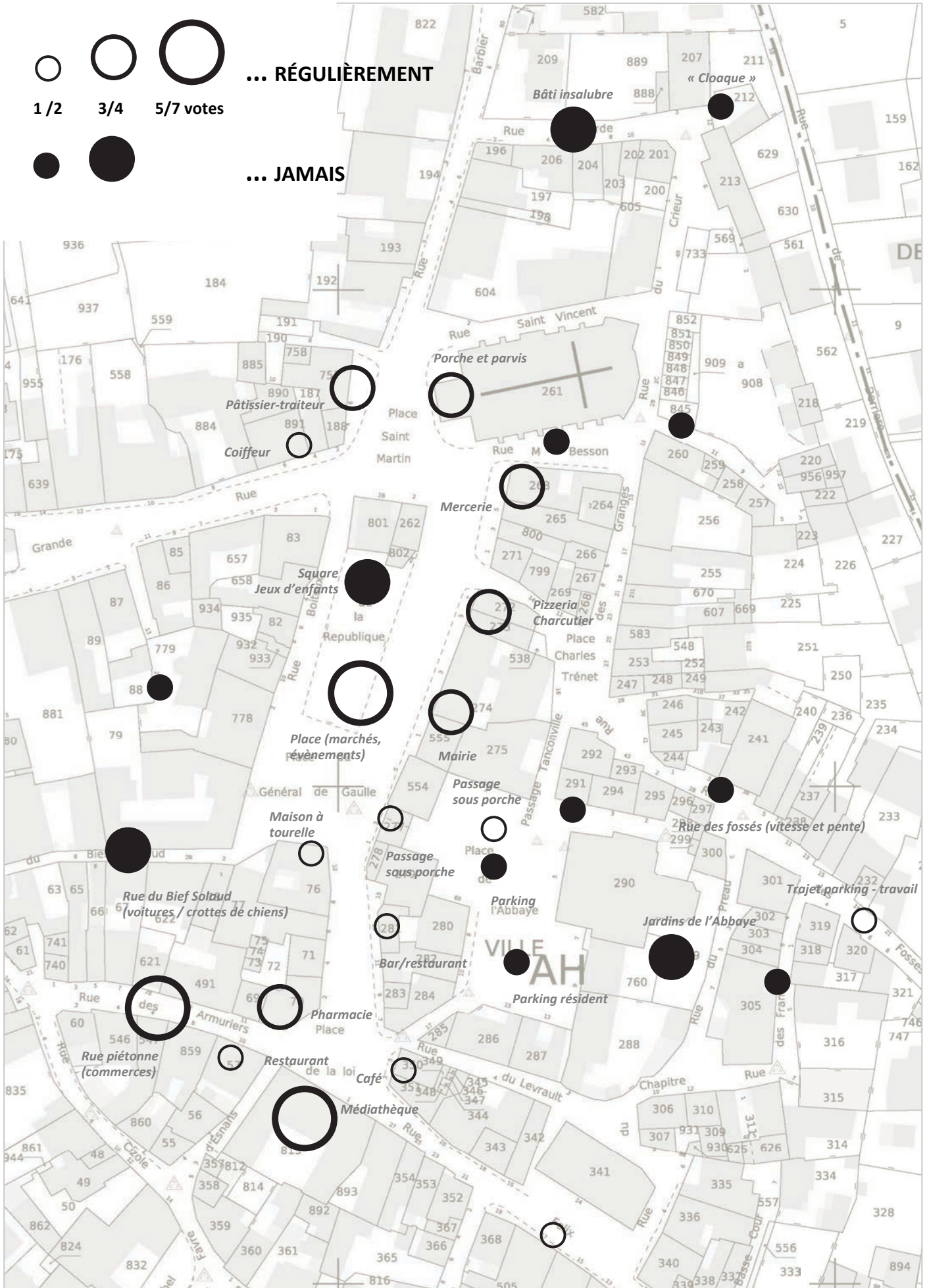
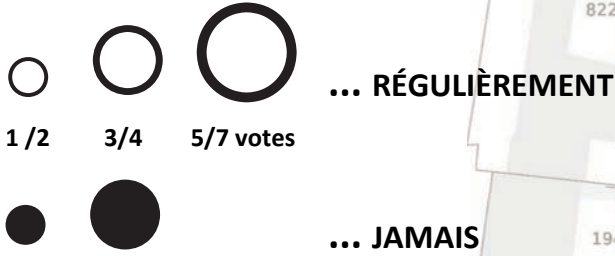
Cadastrre © DGFIP, 2020 - Ech. 1/1250^{ème}

SUR LES LIEUX QUI FONT REPÈRE / PATRIMOINE POUR EUX



Cadastre © DGFIP, 2020 - Ech. 1/1250^{ème}

SUR LES LIEUX OÙ ILS SE RENDENT...



Cadastrre © DGFIP, 2020 - Ech. 1/1250^{ème}

SUR LES LIEUX OÙ ILS ... SE (RE)TROUVER

... AIMENT
1/2 3/4 5/7 votes

... N'AIMENT PAS



Station

1

Pour quel(s) motif(s) venez-vous ici ?

- Stationnement.
- Vaccination (temporaire).
- Résidents.

Quel est votre ressenti immédiat ?

- La place donne un effet de chantier non terminé, elle n'est pas belle.
- Ce n'est d'ailleurs pas une place mais un parking.
- Beaucoup d'immeubles sont vides et non entretenus (immeubles de rapport détenus par des personnes qui n'habitent pas la Ville) ;
- la Place et les immeubles qui la bordent donnent l'impression d'être désertés.
- Sans voitures, la place est très belle et les façades bien dégagées (cf. journée du vélo organisée par le PETR).

Ce lieu est-il à votre convenance ?

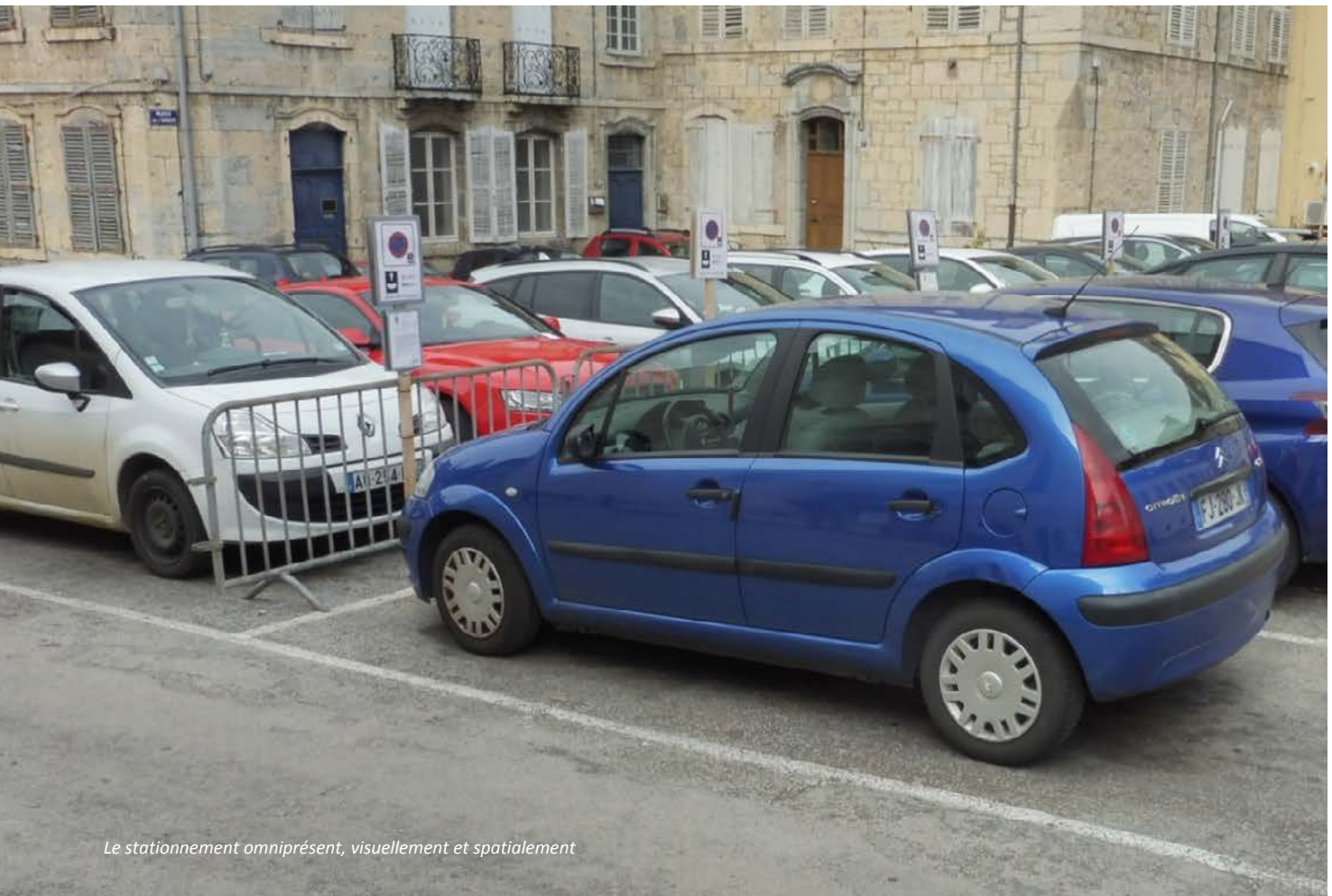
- Bien qu'enclavée, la Place n'est qu'un lieu de passage pour les voitures, du fait des parkings.
- Trop de voitures et trop de bitume.
- Aujourd'hui, dans beaucoup de villes, les visiteurs se garent en bordure du centre et marchent un peu jusqu'au centre.
- Pas assez de place donnée à la végétation, espace trop de minéral.
- Il n'y a jamais de places de stationnement pour les résidents alors que c'est un vrai besoin (dépose minute ?)
- Ce n'est pas un endroit attractif où l'on peut rester en tant que piéton ou même touriste (les voitures et poubelles sont toujours sur les photos).
- Jadis, il y avait un décalage de quelques marches entre la partie haute et la partie basse. Aujourd'hui ce n'est qu'un seul plateau dont la pente et les eaux de pluie se dirigent vers l'angle sud-est, inondant en cas de forte pluie les pieds des habitations en rez-de-chaussée.

Que souhaiteriez-vous changer ?

- Mettre en valeur le patrimoine, la qualité architecturale des façades, l'abbaye... Jadis, la place était close avec un seul portail d'entrée, c'était le Clos abbatial ;
- Végétaliser partout où cela est possible, ombrager, mettre une fontaine... Il y a déjà eu des jardins par le passé...
- Intégrer de nouveaux usages : concert, marchés, événements festifs et culturels...
- Mettre à jour et en valeur les vestiges archéologiques sous la Place s'ils sont intéressants comme à Luxeuil-les-Bains ou peut-être simplement les évoquer en surface.
- Terminer la façade arrière de l'office du tourisme.
- Expliquer sur un plan ce qu'était l'ensemble Abbaye / Maisons des sœurs.
- Rénover les façades et les revêtements de sol.
- Faire venir les touristes jusqu'à la place.
- Ré-ouvrir le passage / la venelle entre la rue du Levrault et la partie basse de la place.
- Réserver un parking aux seuls résidents de la Place (besoin de 20-25 places pour proposer a minima une place par logement) et faire en sorte que les visiteurs se garent plus loin (Derrière les murs ?).
- Résoudre le problème d'engorgement des eaux de pluie en point bas de la place basse pour protéger les rez-de-chaussée.

PLACE DE L'ABBAYE

Quelle(s) photographie(s) pour illustrer ce qui ne va pas ?



PLACE DE L'ABBAYE



Quelle(s) photographie(s) pour illustrer ce qui va ?



Des rosiers en pied et front de façades



En hauteur, de belles façades historiques

PLACE TRENET

Station

2

Pour quel(s) motif(s) venez-vous ici ?

- *Passage à pied ou en voiture uniquement.*

Quel est votre ressenti immédiat ?

- *Lieu de passage avec beaucoup de croisements en voiture.*
- *C'est davantage un carrefour qu'une place.*
- *C'est dangereux : les voitures circulent trop vite, notamment depuis et vers la rue des fossés.*
- *Il y a deux côtés : de jolies façades côté rue des granges et des façades dégradées côté mairie et à l'arrière des commerces.*
- *Il y a du bâti (communal) très dégradé à l'entrée de la rue des Fossés qui donne vraiment une impression d'insalubrité, accentuée par la présence de nombreuses poubelles en pieds de façades.*
- *C'est trop minéral.*

Ce lieu est-il à votre convenance ?

- *Les habitations en rez-de-chaussée sont plus agréables et accueillantes avec de la végétation en pied (rosiers, jardinières).*
- *Le petit patrimoine (entrée de la crypte Sainte-Odile) n'est pas du tout mis en valeur.*
- *Depuis la suppression des pots de fleurs pour délimiter la chaussée des espaces piétons, les véhicules se garent à nouveaux n'importe comment.*
- *Le choix entre stationnement des voitures et aménagements pour les piétons (pavés) n'a pas été clairement fait.*
- *Les sols pavés sont esthétiques mais inadaptés pour une circulation à vélo ainsi que pour le ruissellement des eaux de pluie.*

Que souhaiteriez-vous changer ?

- *Mettre en valeur l'entrée de la crypte Sainte-Odile.*
- *Végétaliser davantage les pied d'immeubles.*
- *Développer - concilier la fonction habitat / espace public autour d'une véritable placette pour permettre de bien vivre en centre-ville.*
- *Valoriser davantage l'espace public et le patrimoine en supprimant du stationnement visiteurs pour mieux respecter ceux qui vivent en centre-ville (dont certains ont fait le choix de ne pas avoir de voiture).*
- *Trouver une solution pour ne pas laisser les poubelles dans les rues ou au moins pour les masquer.*

PLACE TRENET

Quelle(s) photographie(s) pour illustrer ce qui ne va pas ?



PLACE TRENET

Quelle(s) photographie(s) pour illustrer ce qui va ?



Rosiers et jardinières plantées en pied et front de façades



En hauteur, de belles façades historiques



De belles façades historiques bien rénovées

PLACE SAINT-MARTIN

Station **3****Pour quel(s) motif(s) venez-vous ici ?**

- Venue à l'église.
- Croisement entre différentes zones du centre (gare, rues commerçantes et services, église).

Quel est votre ressenti immédiat ?

- Lieu de passage au croisement de quatre rues sauf lors de la foire mensuelle du jeudi ou lors d'évènements bien spécifiques où la circulation est réduite (messes, sapin de Noël) : en général, c'est davantage un carrefour plutôt qu'une place.
- D'ailleurs, on ne savait même pas qu'elle s'appelait Place Saint-Martin ; on dit plutôt devant l'église.

Ce lieu est-il à votre convenance ?

- Le parvis de l'église est surélevé par un double emmarchement : il sécurise les piétons et empêche le stationnement illicite des voitures, c'est très bien ainsi ; l'accès PMR peut se faire de chaque côté à chaque angle de l'entrée de l'église.
- Le parvis, bien dimensionné, met bien en valeur l'église et son entrée.
- Il manque un peu de végétal, pas forcément sur le parvis mais plutôt autour, comme c'était un peu le cas sur les vues anciennes.
- L'été, c'est difficile de rester sur cette place car il y fait trop chaud ; le porche apporte un peu de fraîcheur.
- De manière générale, il y a trop de bruit de circulation et trop de pollution.

Que souhaiteriez-vous changer ?

- Remettre du végétal partout où cela est possible pour faire « climatiseur » en été, sauf sur le parvis de l'église (il y a le porche).
- Remplacer les panneaux interdiction de stationner par des arbres.
- Définir une vraie ligne de mobilier urbain pour le centre pour gagner en homogénéité ; bannir le mobilier sur pieds béton
- Réduire la présence de la voiture pour améliorer l'ambiance sonore et la qualité de l'air.

PLACE SAINT-MARTIN

Quelle(s) photographie(s) pour illustrer ce qui ne va pas ?



Quelle(s) photographie(s) pour illustrer ce qui va ?



Station

4

Pour quel(s) motif(s) venez-vous ici ?

- Venue au pôle socio-culturel.

Quel est votre ressenti immédiat ?

- L'architecture contemporaine du nouveau pôle socio-culturel avec le rappel des pierres de l'église s'intègre bien.
- Les stationnements publics en petites « poches » avec leurs clôtures ainsi que la rue Saint-Vincent ont été bien aménagés, c'est propre et sans ronces.
- La non reconstruction après incendie de la parcelle « Cardinaux » laisse un grand trou dans le bâti ; elle devient une friche avec du stationnement anarchique dessus et des détritrus.
- La source sainte-Odile est laissée à l'abandon, envahie par la végétation : on l'entend mais on ne la voit plus. Elle n'est même plus accessible.

Ce lieu est-il à votre convenance ?

- Trop de nuisances sonores la nuit (rodéos de scooters).
- Les garages privés en box ont été détruits pour faire du stationnement public : du coup les locataires des anciens logements n'ont plus de quoi stationner et les voitures se retrouvent dans la rue..
- Il y a un problème de circulation à double sens et de circulation à sens unique mal signalées : ce n'est pas clair et dangereux ; certains automobilistes empruntent le sens unique à contresens !

Que souhaiteriez-vous changer ?

- Mettre en valeur la source ainsi que son petit bâtiment de pompage contigu, à la hauteur de leur histoire : source permanente depuis les Romains avec deux grandes cuves taillées dans la pierre qui récupérait les eaux des bassins versants et alimentait les anciens abattoirs jusqu'en 1860 ainsi que d'anciens jardins (cf. plan de 1787).
- Rendre public le cheminement piéton (escaliers et passage) entre la rue du Crieur et la rue de Derrières les murs.
- Mettre des poubelles publiques sur l'espace public et rentrer les poubelles privées dans l'espace privé.
- Refaire quelque chose de la parcelle « Cardinaux » en y reconstruisant un bâtiment ou en y aménageant des jardins comme au 18^{ème} siècle (mais pas de nouveaux stationnements).

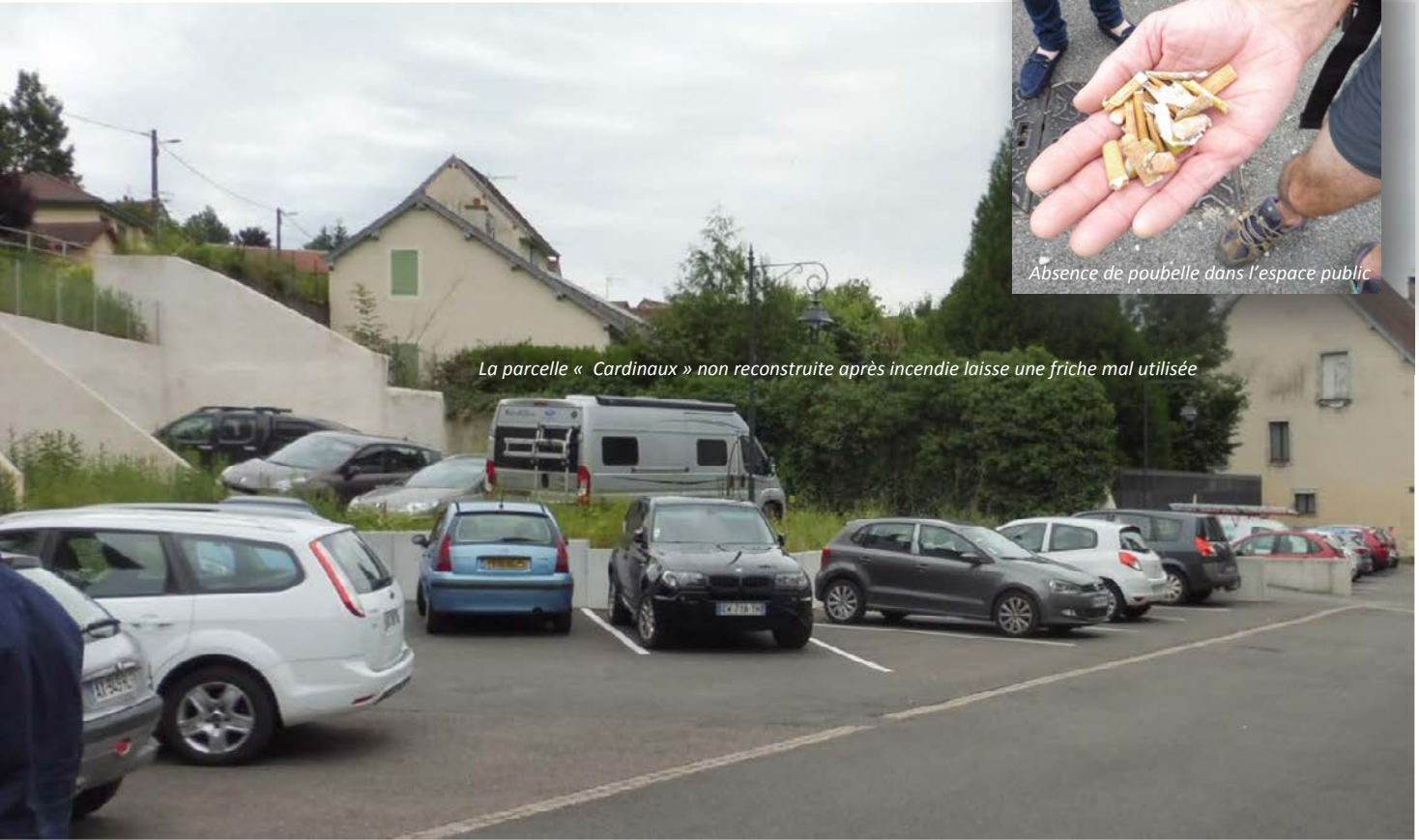
UNE PAROLE D'HABITANTS

RUE SAINT-VINCENT / RUE DU CRIEUR

Quelle(s) photographie(s) pour illustrer ce qui ne va pas ?



Absence de poubelle dans l'espace public



La parcelle « Cardinaux » non reconstruite après incendie laisse une friche mal utilisée



La source Sainte-Odile, totalement confidentielle...



... et laissée à l'abandon.

UNE PAROLE D'HABITANTS

RUE SAINT-VINCENT / RUE DU CRIEUR

Quelle(s) photographie(s) pour illustrer ce qui va ?



Les anciens abattoirs étaient alimentés directement par la source



Un stationnement public bien aménagé



La rue Saint-Vincent réaménagée et le nouveau pôle socio-culturel qui répond à l'église



Vue sur la vieille ville depuis le haut de la source Sainte-Odile



Un escalier privé permet de rejoindre

UNE PAROLE D'HABITANTS

RUE MGR BESSON / RUE DES GRANGES

Station **5**

Pour quel(s) motif(s) venez-vous ici ?

- *Lieu de passage, en voiture notamment.*
- *Lieu de stationnement pour les messes ou obsèques.*

Quel est votre ressenti immédiat ?

- *Zone plus intime à l'arrière de l'église avec plusieurs entrées d'immeuble et d'habitations...*
- *... mais avec des voitures partout, jusque devant les entrées en rez-de-chaussée.*
- *... qui a les dimensions d'une placette.*
- *Sentiment de pauvreté et même de misère en pieds d'immeubles, renforcés par la présence des poubelles, faute d'entretien a minima des immeubles et des entrées (immeubles de rapport pour des locataires aux revenus le plus souvent très modestes).*

Ce lieu est-il à votre convenance ?

- *Trop de stationnement voiture partout, en bord de chaussée et sur les espaces piétons, même quand les places ne sont pas matérialisées.*
- *Le stationnement se fait même directement devant les portes d'entrées et les fenêtres de rez-de-chaussée des logements ; il n'y a aucun recul.*
- *Les potelets et garde-corps empêchent les voitures de se garer mais entravent aussi les piétons qui, du coup, marchent au milieu de la rue.*

Que souhaiteriez-vous changer ?

- *Changer les priorités d'utilisation de l'espace public : d'abord les piétons et les accès aux rez-de-chaussée, ensuite la voiture.*
- *Planter les pieds de façade et dégager les entrées et fenêtres des rez-de-chaussée du stationnement voiture pour un mieux-vivre des habitants, souvent locataires et aux revenus modestes en centre ville (immeubles de rapport).*
- *Limiter le stationnement voiture en conséquence et piétonner la zone pour en faire une placette.*

UNE PAROLE D'HABITANTS

RUE MGR BESSON / RUE DES GRANGES

Quelle(s) photographie(s) pour illustrer ce qui ne va pas ?



Les poteaux empêchent les voitures de se garer mais entravent aussi les piétons qui se retrouvent alors dans la rue.



Le stationnement se fait devant les entrées et fenêtres des rez-de-chaussée sans aucun recul pour les habitants..



Du stationnement sauvage sur les espaces piétons en pavés qui amorcent une placette



Des entrées négligées (pas forcément par les habitants)



Les piétons n'ont pas d'autre solution que de marcher au milieu de la rue

PLACE DE LA RÉPUBLIQUE / PLACE DE GAULLE

Station

6

Pour quel(s) motif(s) venez-vous ici ?

- Accès aux services publics, à la foire mensuelle...
- Accès au square et aux jeux d'enfants.
- Accès aux logements qui bordent la place.

Quel est votre ressenti immédiat ?

- Toujours du monde sur la Place et souvent des enfants et des adolescents (pas toujours calmes).
- De beaux porches, de belles bâtisses historiques, de beaux arbres à préserver... Il y a plus de belles façades sur cette place qu'ailleurs dans le centre.
- En terme d'espace, les deux places n'en forment en réalité qu'une seule depuis que l'ancien hôtel de ville a été bombardé par les Américains à la Libération (attention à la présence d'anciennes caves en sous-sol).

Ce lieu est-il à votre convenance ?

- Gros problèmes de bruit pour les résidents liés aux scooters et skateurs ; il y a bien des espaces ados/jeunes aménagés près de la déchetterie et de la base de loisirs mais pas au centre ville.
- De manière générale, le centre-ville est trop bruyant aussi à cause des véhicules à moteurs.
- L'aire de jeux (la seule dans le centre) dédiée aux tout-petits est plutôt sous-utilisée car confidentielle et pas toujours très propre (crottes de chiens).
- Maison à tourelle : il n'y a pas de possibilité de stationnement minute pour la dépose bagages des touristes-clients ; il n'y a pas non plus de stationnements vélos en extérieur.
- A la suite de l'étude de circulation de Via Comméa (2016), le sens de circulation autour des deux places a été inversé pour réduire les flux automobiles sur la rue Boiteux (la plus proche des habitations) ; le changement a été difficile à faire accepter par les résidents même s'il a permis de réduire notablement le trafic auto.
- Une structure bois / bâche est installée chaque été sur la Place de la République pour abriter des événements festifs : elle n'est pas très esthétique et attire les adolescents le soir.
- Je veux bien soigner ma façade ou les menuiseries de ma résidence qui donne sur la place si le reste suit en matière de qualité de vie et d'aménagement sur les places.

Que souhaiteriez-vous changer ?

- Ouvrir et agrandir l'aire de jeux pour enfants tout en la protégeant des skates ou scooters.
- Préserver les arbres, coûte que coûte, maintenant qu'ils ont un beau développement.
- Permettre la réussite du projet d'hébergement touristique dans la Maison à tourelle (1 chambre + 4 suites pour une capacité de 15 pers.) en y facilitant les accès piétons-vélos et les déposes minute en auto.
- Supprimer le stationnement longue durée sur les deux places et créer plutôt des aires de stationnement minute exceptionnel pour le (dé)chargement des véhicules des résidents, des commerçants, clients ou touristes en hébergement sur la place de Gaulle (maison à tourelle).
- Installer en périphérie du centre des bornes de recharges électriques gratuites pour y attirer le stationnement longue durée.
- Maintenir une possibilité exceptionnelle de stationner en face de la Mairie sur des temps courts pour les mariages.
- Maintenir la présence d'une fontaine sur la Place de Gaulle (ancienne Place du Capitole) donnant à comprendre son évacuation par un ancien canal (le Bief Solaud) qui emprunte aujourd'hui la rue piétonne du même nom.
- Réintroduire plus de végétal au sol dans les aménagements futurs, comme au temps de l'ancien jardin public qui était très apprécié.
- Aménager l'espace pour une bonne accessibilité sans obstacles des piétons et des personnes âgées, avec un mobilier urbain adapté.
- Ne pas ajouter de structure permanente pour un marché couvert sur l'une ou l'autre des deux places ; même réunies en une seule place, l'espace est trop petit pour accueillir une telle structure qui masquerait alors les belles vues sur le ciel et sur le patrimoine ; l'envisager plutôt sur le côté (bâtiment des loges) ou sur le parvis de l'Abbaye en en profitant pour mettre en valeur les vestiges archéologiques en sous-sol de la place ; trouver à cette occasion une complémentarité entre la place de l'Abbaye et les places de la République / de Gaulle tout en marquant la singularité de chacune des deux places.

PLACE DE LA RÉPUBLIQUE / PLACE DE GAULLE

Quelle(s) photographie(s) pour illustrer ce qui ne va pas ?



Des entrées et fenêtres qui donnent directement sur la chaussée



Un sol exclusivement minéral avec de nombreux obstacles pour les piétons



Une place ceinturée par la circulation et le stationnement automobile et des trottoirs impraticables

PLACE DE LA RÉPUBLIQUE / PLACE DE GAULLE

Quelle(s) photographie(s) pour illustrer ce qui va ?



En regardant en hauteur, de beaux arbres et de belles façades



Des façades plus belles qu'ailleurs



De beaux porches et de belles devantures



Deux places qui n'en forment qu'une avec de belles vues ouvertes

Pour quel(s) motif(s) venez-vous ici ?

- Pas utilisée comme une place sauf événement, lorsqu'elle est fermée à la circulation.
- C'est l'endroit où l'on vient pour manger, boire, un verre, se détendre dans ou devant les bars, cafés, et restaurant.
- C'est la traversée du centre-ville qui passe par là.

Quel est votre ressenti immédiat ?

- Elle n'a de place que le nom, comme la plupart des places que nous avons vues auparavant, du fait de l'omniprésence de la voiture.

Ce lieu est-il à votre convenance ?

- Trop de stationnement et de circulation automobiles : de ce fait, les terrasses des bars et cafés sont très contraintes et il n'est pas toujours agréable de prendre un verre au nez des voitures.
- A contrario, il n'y a pas d'emplacements réservés pour les livraisons ponctuelles dans les commerces (pharmacie, cuisiniste, cafés, bars et restaurant).
- Le magnifique bâtiment de l'ancien tribunal n'a pas de parvis à la hauteur de sa vocation de médiathèque et de son architecture ; il n'est pas bien mis en valeur.
- La rue des Armuriers, bien que piétonne est quand même utilisée par les voitures ; le plan de circulation n'est pas bien compris et mal signalé à cet endroit.

Que souhaiteriez-vous changer ?

- Supprimer le stationnement voiture, au moins du côté des terrasses pour les agrandir et ne plus avoir le nez dans les pare-chocs quand on veut boire un verre..
- Néanmoins, permettre la livraison devant les commerces sur des créneaux horaires spécifiques.
- Si on ne peut pas supprimer la traversée du centre-ville en voiture à cet endroit, alors y aménager au moins une véritable zone partagée avec les piétons et vélos (type zone 30 ou zone de rencontre).
- Améliorer la signalétique et le plan de circulation à cet endroit pour plus de lisibilité et de respect par les automobilistes des sens uniques et rues piétonnes.
- Créer une vraie place destinée aux restaurant (x1), bars et cafés (x3) ainsi qu'à la détente.
- Permettre au projet d'hébergement touristique de la Maison à tourelle d'ouvrir son café / restaurant et sa belle devanture ancienne sur la place, avec une terrasse dédiée.
- Créer un vrai parvis devant la médiathèque.
- Végétaliser la place en y plantant quelques arbres (par exemple, à l'angle de la pharmacie).

PLACE DE LA LOI

Quelle(s) photographie(s) pour illustrer ce qui ne va pas ?



Il n'y a pas d'espace pour une terrasse en devanture de la Maison à tourelle

Un parvis de médiathèque très étroit et encombré visuellement par la voiture.



L'espace accordé à la voiture prime sur tout le reste....

... y compris sur les terrasses des bars et café, très contraintes.

